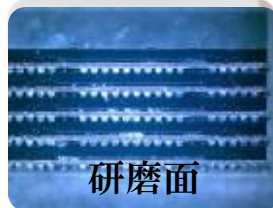


# 59.包埋研磨の研磨汚泥の改善

・IS-POLISHERは、環境にやさしい研磨機です。

- ・従来の「包埋」研磨では、年間に沢山の「研磨汚泥」が発生します。
- ・IS-POLISHERは、研磨汚泥が極限に低減できます。

<包埋の研磨作業>



<発生する汚泥>



<IS-POLISHERは>

