



2023年10月号

明伸工機 ダイジェストカタログ

MEISHIN-KOKI COLLECTION

次世代型ドライ空間 NSドライブース

日本スピンドル製造(株)

ドライルームでしか実現不可能であった超低湿空間を
ソフト素材のカーテンブース式で実現

開発場面や生産ラインの一部などを簡易的にドライ空間化します。



露点-80℃ 待望の「超低露点タイプ」が登場。

超低露点型ドライブース

TCL-203SUAL-D08

性能

吹出露点温度(℃CDP) -80以下

室内露点温度(℃CDP) -70以下

ブース

外形寸法(mm) 2000D-2000W-2300H (突起物除く)

ドライサーマル

外形寸法(mm) 1000D-4250W-1910H (突起物除く)

本体質量(kg) 約1400



露点-40℃ 従来の常識を変えたドライブース
のFIRST MODEL

標準型ドライブース

TCL-203WUA-D04

性能

吹出露点温度(℃CDP) -55以下

室内露点温度(℃CDP) -40以下

ブース

外形寸法(mm) 3000D-3000W-3050H (突起物除く)

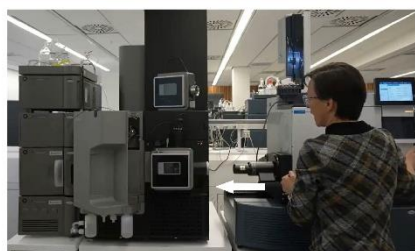
ドライサーマル

外形寸法(mm) 1000D-2000W-2000H (突起物除く)

本体質量(kg) 約850

ドライ空間の比較表

	ドライブース	ドライルーム	グローブボックス
低湿管理スペース	ブース内	部屋全体	ボックス内
気流方式	ダウンフロー (エアの向きが垂直一方向)	乱流方式	乱流方式
吹出風速	0.1m/sec以下	1~2.5m/sec以上	仕様による
作業性	良い	良い	悪い
フレキシブル性	移動・移設容易	恒久的設備	移動・移設容易



スライドさせるだけで、
LC-MS から APGC-MS へ

1 台の MS を LC/MS、GC/MS として使用可能

- UPLC ⇄ GC の切替えが容易
- 大気圧化学イオン化法なので、キャリアガスの種類に感度依存しない
高感度ソフトイオン化法
(ヘリウムガスは不要です。窒素キャリアガスでも感度低下しません)



ウォーターズ 英国ラボの写真



Xevo G3 QTof と LC または APGC の切り替えはドア（イオン源）のつけかえだけで詳しくはビデオをご覧ください（日本語字幕つき）

<https://videos.waters.com/detail/video/6327641310112/>

Waters™

蛍光X線分析装置 ブルカー・ジャパン(株)

全反射蛍光X線元素分析装置



S4 T-STAR

原子吸光・ICP測定の前処理から解放される
様々なサンプルに対する微量元素分析

Na以上の元素を簡単に高感度に測定
液体、固体、高粘度・懸濁液の分析が可能
サブppb領域の検出限界
90検体までの自動測定が可能

ぜひデモ機見学・依頼測定をご検討ください。

ハンドヘルド蛍光X線元素分析装置



TRACER 5g

FからUまで測定可能な元素分析装置

半導体製造、材料研究、考古学、美術 など
最先端の研究者様向けのハンドヘルド元素分析装置

高性能検出器
軽元素(F,Na,Mg,Si,Al)において感度が向上

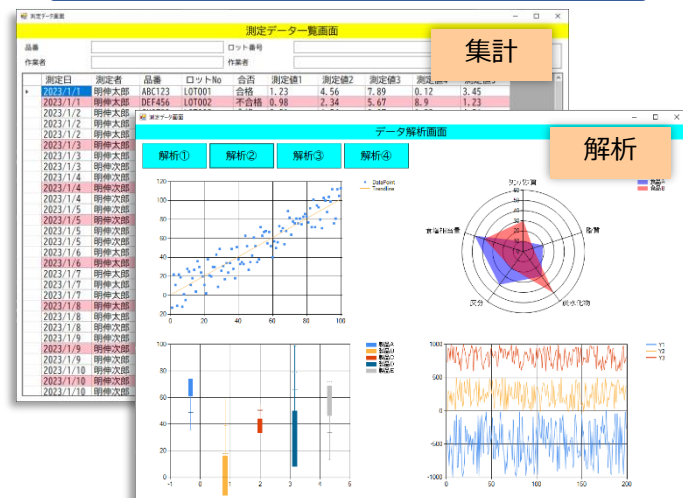
IP54規格準拠
あらゆる現場作業に使用可能

デファクトスタンダード機
世界中の研究者が採用 多数の論文に掲載

明伸工機技術サポート

<ソフトウェア開発>

目的に沿った最適なお提案をいたします



<Excel作業自動化システム開発>

Excel業務の負担を軽減します

解決事例

CSV,TXTファイル等の
のコピー＆ペーストの乱用

Ctrl+C
Ctrl+V

範囲を選択して
グラフ作成

マウスで範囲選択

計算式を駆使した
レポート等の作成

VLOOKUP MATCH
MAX MIN IF
SUM AVERAGE
+ - × ÷

Excel自動化メリット

作業の属人化をなくす
作業時間の大幅短縮
人件費の削減

顕微鏡用冷却加熱ステージ

ジャパンハイテック(株) 10002L

ご使用の光学顕微鏡、ラマン顕微鏡、赤外顕微鏡等へセット可能

※対応機種については、ご相談ください。



ライカ DMシリーズ



10002L

抜群の温度安定性

- 温度プログラム検討時のオーバーシュートを考慮する必要がない

ガス導入口あり

- 不活性ガスや酸素、エアークリーン気での観察が可能

温度範囲 : -190℃～600℃

試料サイズ: 直径16mm×厚さ1.5mm(MAX)

昇温速度 : 0.01～150℃/min (室温～600℃)
0.01～20℃/min (-190℃～室温)

温度精度 : ±0.05℃(室温～600℃)
±0.2℃ (-190℃～室温)

表面粗さ・輪郭形状測定機

(株)東京精密 サーフコムNEX200

表面粗さも、輪郭形状も、1台で完結



サーフコムNEX200

超低振動駆動

- リニアモーター駆動部により
ノイズが少ない

クラス最速の駆動速度

- X軸(左右) : 100mm/sec
- C軸(上下) : 50 mm/sec

ワイドレンジ

- Z軸 : 13mm
- 分解能 : 0.0009μm



テンシロン万能材料試験機

(株)エー・アンド・デイ RTH

最大荷重容量 2.5kN～300kN



RTH-1310

測定速度範囲のワイド化

- 0.0001～1500mm/min

低騒音

- 従来比40%ダウン(1000mm/min時)

リターン速度の高速化

- 1650mm/min

高速サンプリング

- 0.2msec



2次元／3次元 有限要素法数値解析ソフトウェア

(株)アドバンスト・サイエンス・ラボラトリー

シンプル、高性能、低価格

アイデアを手軽に手元のパソコンでシミュレーション

電磁界、荷電粒子、放射線、熱伝導などの解析ソフトウェア

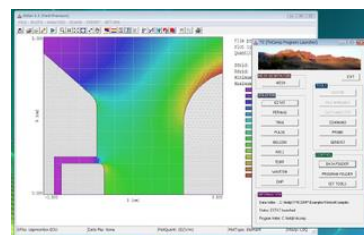
用途・機能に応じて様々なパッケージをご用意

下記のような幅広い分野での応用が可能です

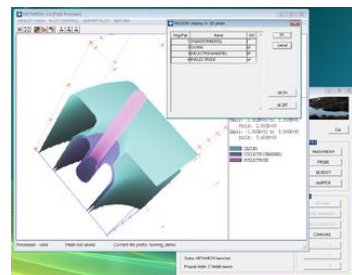
- ・熱伝導
- ・静電場解析
- ・電磁石設計
- ・荷電粒子装置
- ・放射線
- ・永久磁石部品
- ・電磁波放射
- ・マイクロ波装置
- ・アンテナ
- ・パルスパワー装置
- ・生物媒体のRF加熱

など

10日間の**無料トライアル**実施中 是非お試しください



TriComp 2D(rz円筒座標およびxy直交座標)



AMaze 3D(xyz直交座標)

走査電子顕微鏡(SEM)

日本電子(株) JSM-IT710HR

FE電子銃搭載の汎用SEM

自動機能も進化し、走査電子顕微鏡の総合力を大きく向上



JSM-IT710HR

Simple SEM

SEM像の取得条件と視野を選択するだけでSEM像とEDS分析の取得を自動化

Live3D

SEM観察しながらその場で3D像を構築
凹凸・深さ情報を取得

電子銃の安定性を向上

ショットキーFE電子銃の安定性を
従来比4倍以上に強化

低真空ハイブリッド二次電子検出器

(LHSED)

低真空下でも詳細な凹凸情報を取得
発光情報を含む像も取得

ステージナビゲーションシステムLS

光学像をクリックすると目的の観察視野へ移動
従来比約5倍のエリア※1の光学像を取得

※1撮影範囲200mm×200mm

広帯域オシロスコープ

テラデザイン・レクロイ社 WaveMaster8000HD



広帯域、高分解能、高速処理
次世代シリアルデータ解析ツール



WaveMaster8000HD

卓越した信号特性評価性能

- ・320GS/sで最大65GHzの帯域幅
- ・全帯域幅とサンプリング速度の全ての条件で12ビット高分解能
- ・最大8Gptsの波形メモリによる長時間波形を高速処理できる高性能CPUを搭載

分解能：常時12bit
帯域幅：20～60GHz
メモリ：最大8Gポイント



工業向け内視鏡

(株)エビデント IPLEX NX

画質、照明、計測性能、検査効率
全てを極めたハイエンドモデル



IPLEX NX

特長

- ・圧倒的な高画質と明るさ
- ・計測可能領域が従来比4倍
- ・3D表示機能
- ・電動湾曲機能による軽やかな動きと正確なフィーリングの操作感を実現

モニター：8.4インチ
光源：超高輝度レーザーダイオード



ドライアイス洗浄機

(株)グリーンテックジャパン GT-310E

クリーンルーム内洗浄も可能なハイパフォーマンス洗浄機



GT-310E



BEFORE

鋳造金型に付着した油と錆び



BEFORE

鋳造設備に付着した油とアルミ粉



AFTER



AFTER

ドライアイスブラスト洗浄の特長

- ・ワークに傷をつけにくい
- ・洗浄後にプラスチックが残らない
- ・手や器具が届きにくい箇所も洗浄可能
- ・洗浄用途が広い
- ・環境に優しいECO洗浄

剥離の原理

- ・付着物に -78.9°C のドライアイスを噴射することにより、表面温度が急激に低下。**熱収縮(サーマルショック)**によって付着力が弱まる。
- ・付着物の隙間にドライアイスが入り込み**約750倍の体積膨脹**が発生する。ドライアイスは気体へと昇華し、剥離後の付着物のみが残る。

インライン対応 CNC三次元測定機

(株)ミットヨ MACH-3A653

駆動速度、加速度、測定速度とも、世界トップクラスを誇る横形三次元測定機



MACH-3A653



幅広い温度環境下($5\sim 40^{\circ}\text{C}$ での精度保証)
24時間稼働が前提の耐久性
エア不使用によるトラブル要因の減少

最大駆動速度 1212mm/s
加速度 11882mm/s²
測定速度※ 30mm/s
※接触する瞬間の速度

オイルフリーブロー

オリオン機械(株) KCP/KCEシリーズ

工場エアからの更新による省エネ



KCP100D-B-01A
KCP250D-B-01A

コンプレッサからオリオンのブローへ変更するだけで大きな省エネ効果

年間電気代

378万円削減(推定)

※試算条件

稼働日数: 240日/年

稼働時間: 5,760時間/年

圧力 : 0.15MPa
モータ出力 : $3.7\sim 7.5\text{kW}$
流量 : $0\sim 5.1\text{m}^3/\text{min}$



クリーンルーム対応組込3Dセンサ

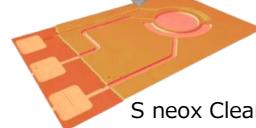
(株)日本レーザー S neox Cleanroom

ISO Class1及びESDの規格に対応



白色干渉計やレーザ顕微鏡の分解能を搭載

光学分解能 : 最小148nm
システムノイズ : 最小0.01nm
測定モード : 共焦点、光干渉
Ai焦点移動、薄膜計測



S neox Cleanroom





形状寸法

三次元座標測定機
真円度測定機
表面粗さ測定機
画像測定機
万能投影機
測定顕微鏡
エア・電気マイクロメーター
レーザー測長器



環境試験

恒温恒湿槽
塩水噴霧試験機
耐候試験機
振動試験機
加速寿命試験装置
ガス腐食試験機
ヒートショック試験機
オゾン試験機



化学分析

分光光度計
クロマトグラフ
発光分析装置
質量分析装置
核磁気共鳴装置
大気ガス分析計
導電率計
分析前処理装置



表面観察

光学顕微鏡
電子顕微鏡
デジタルマイクロスコープ
レーザー顕微鏡
プローブ顕微鏡
内視鏡
ハイスピードカメラ



電子計測

オシロスコープ
データロガー
電源装置
マルチメーター
FFTアナライザ
コンピューター周辺機器
電力監視モニタ
EMC試験器



材料試験

万能試験機
硬さ試験機
ばね試験機
摩擦試験機
疲労試験機
表面性試験機
衝撃試験機
はんだめれ性試験機



物性分析

蛍光X線分析装置
X線回折装置
熱分析装置
ゼータ電位測定装置
粒度分布計
細孔分布測定装置
比表面積測定装置
粘度計



バイオ

インキュベーター
プレートリーダー
ドラフトチャンバー
オートクレーブ
クリーンルーム
マニピュレータ
自動洗浄機
分注器



非破壊検査

X線CT装置
蛍光X線膜厚計
電磁膜厚計
渦流探傷器
超音波探傷器
超音波厚さ計
超音波硬度計
ピンホールテスター



理化学機器

電子天秤
赤外線熱画像装置
分光測色計
照度計



自動車関連

シミュレーションソフト
衝突試験装置
ハイスピードカメラ
スレッド試験機
動力計
エンジンベンチシステム
排気ガス分析装置
GPS計測システム
特注試験機



音・振動

振動試験装置
振動計
振動監視装置
加速度計
レーザー変位計
騒音計
マイクロフォン
音源探査システム
FFTアナライザ



試料作成機器

ミクロトーム
研磨機
切断機
イオンミリング



ソフトウェア

画像処理
動作解析
シミュレーション
CAD
Excel マクロ開発



その他

特注試験機
受託試験
工具
記録紙
設備移設サービス



修理・校正



明伸工機株式会社

<https://www.meishin-k.co.jp/>



東京営業所
横浜営業所
相模営業所
土浦営業所
宇都宮営業所
北関東営業所
甲府営業所

03-3987-6261
045-326-6090
046-228-8611
029-824-9361
028-639-5077
0276-46-1092
055-222-7868

名古屋営業所
刈谷営業所
鈴鹿営業所
大阪営業所
滋賀営業所
姫路営業所

052-703-1021
0566-70-7744
059-378-9733
06-6304-2332
077-582-8077
079-223-8234